

CATÁLOGO

CABLES PARA ASCENSORES





MÁS DE 60 AÑOS

FABRICANDO PRODUCTOS DE CALIDAD, SEGURIDAD Y CONFIABILIDAD.

EMCOCABLES® brinda una extensa gama de cables, torones y alambres de acero. Distribuidos por todo Colombia y exportados a los Estados Unidos, Centro y Sur América, Europa, Asia y Australia.

Contamos con certificaciones de producto, que permiten asegurar a nuestros clientes, el cumplimiento de las especificaciones establecidas en las normas o estándares correspondientes.

La satisfacción de nuestros procesos, está soportada en escuchar permanentemente a nuestros clientes, evaluar el entorno de la organización, el cumplimiento de la legislación, la protección de nuestros trabajadores, la seguridad en la cadena de abastecimiento y la preservación del medio ambiente.



1 CABLES FABRICADOS ISO 4344

Los cables de acero que fabrica Emcocables, vienen de 6 y 8 torones, en diámetros en pulgadas y milímetros.

Sus aplicaciones son:

- Cables de tracción
- Cables de compensación
- Cable de gobierno

Tipo de recubrimiento:

- Galvanizados
- Brillantes

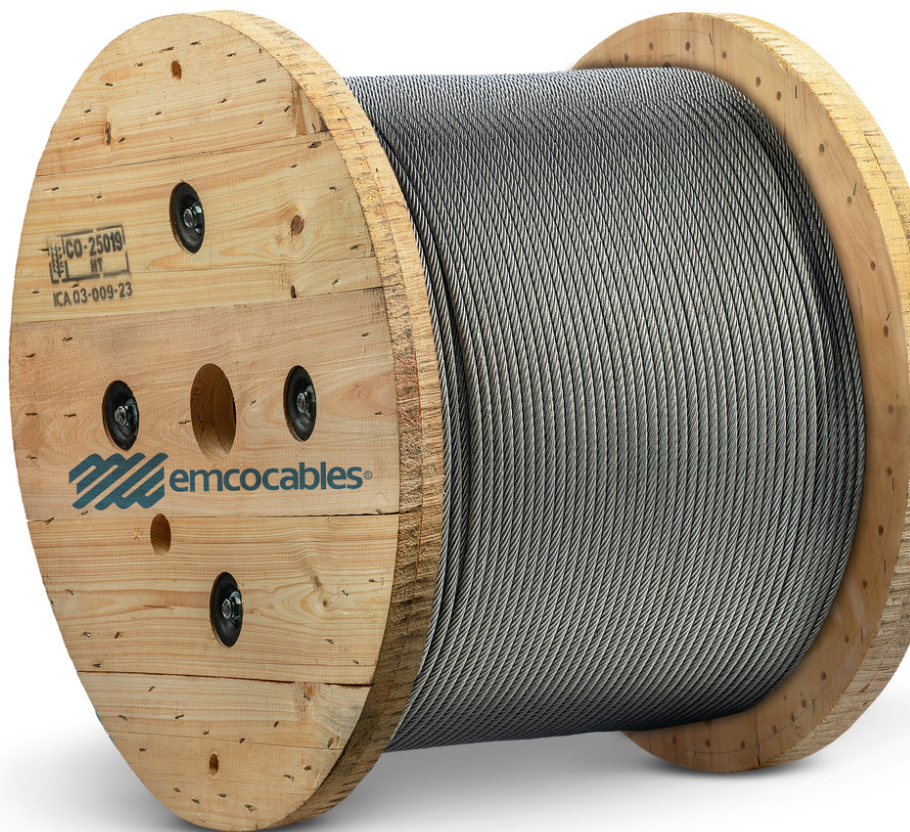
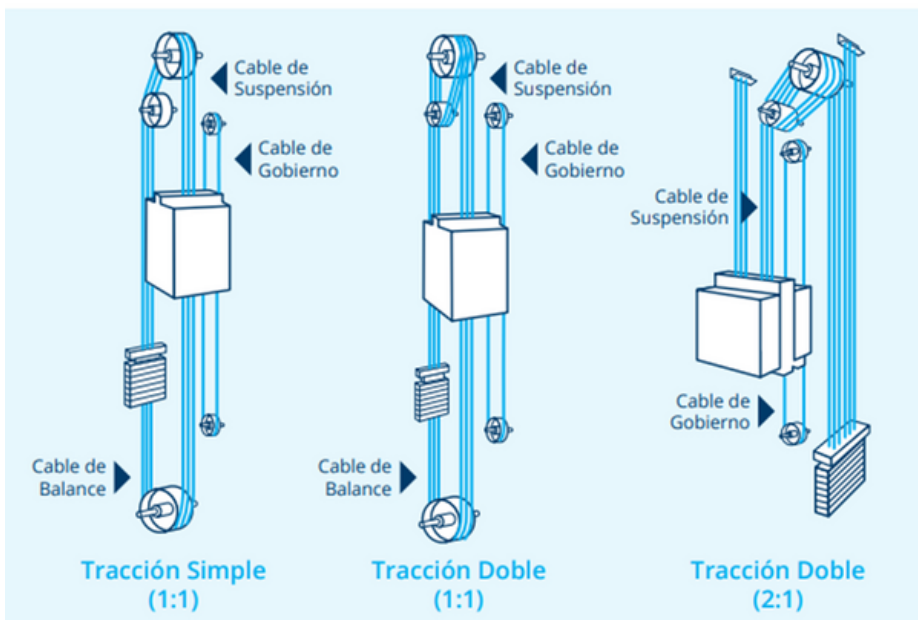
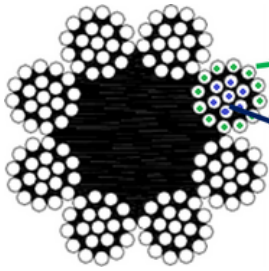


Tabla 1 - Valores de Rdt para cables con resistencia dual

Grado de cable	Clase del cable	Rdt
1180/1770	6 × 19 and 8 × 19 con alma de fibra	1 370
1180/1770	8 × 19 con alma de acero	1 475
1180/1770	8 × 19 cerrados paralelos	1 475
1320/1620	6 × 19 and 8 × 19 con alma de fibra	1 410
1370/1770	6 × 19 and 8 × 19 con alma de fibra	1 500
1370/1770	8 × 19 con alma de acero	1 570
1370/1770	8 × 19 cerrados paralelos	1 570
1570/1770	6 × 19 and 8 × 19 con alma de fibra	1 640
1570/1770	8 × 19 con alma de acero	1 670
1570/1770	8 × 19 cerrados paralelos	1 670



ASPECTOS RELEVANTES DE LOS CABLES PARA ASCENSOR

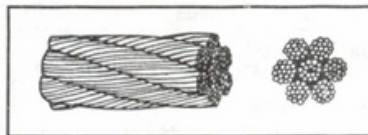


Alambres externos (verde): Menor resistencia a la abrasión Alambre SAE 1040.

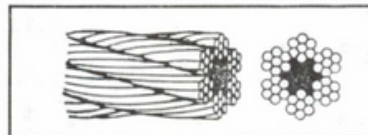
Alambres internos (azul): Mayor resistencia a la tracción alambroón SAE 1070.

Grado de resistencia (MPa)
1570
1620
1770
1960
1320/1620
1320/1770
1620/1770
1570/1770

Centro - alma	
Alma de fibra	<ul style="list-style-type: none"> Fibra natural (NFC) Fibra sintética (SFC) Polimero (SPC)
Alma de acero	<ul style="list-style-type: none"> Núcleos de cables de acero independientes (IWRC) Núcleos de cables de acero cerrados paralelos (PWRC) Núcleos de hilos de alambre (WSC)



Alma de fibra: mayor maleabilidad y manejo del cable



Alma de acero: mayor resistencia a la rotura.



ALGUNAS CONSTRUCCIONES FABRICADAS EN EMCOCABLES

Referencias fabricadas. Grados conforme a norma ISO 4344

Cable 1/2-PP 8X19S AF Paso Regular
Derecho

Cable 1/4-PP 6X19S AF Paso Regular
Derecho

Cable 1/4-PP 8X19S AF Paso Regular
Derecho

Cable 10-MM 8X19S AA Paso Regular
Derecho

Cable 10-MM 8X19S AF Paso Regular
Derecho

Cable 10-MM 8X25F AF Paso Regular
Derecho

Cable 11-MM 8X19S AA Paso Regular
Derecho

Cable 11-MM 8X19S AF Paso Regular
Derecho

Cable 11-MM 8X25F AF Paso Regular
Derecho

Cable 12-MM 8X19S AA Paso Regular
Derecho

Cable 12-MM 8X19S AF Paso Regular
Derecho

Cable 12-MM 8X25F AF Paso Regular
Derecho

Cable 13-MM 8X19S AA Paso Regular
Derecho

Cable 13-MM 8X19S AF Paso Regular
Derecho

Cable 15.5-MM 8X19S AF Paso Regular
Derecho

C 16-MM 8X19S AF Paso Regular Derecho

C 3/4-PP 8X19S AA Paso Regular Derecho

C 3/8-PP 8X19S AF Paso Regular Derecho

Cable 5/16-PP 8X19S AF Paso Regular
Derecho

Cable 5/8-PP 8X19S AF Paso Regular
Derecho

Cable 6.5-MM 6X19 AF Paso Regular
Derecho

Cable 6-MM 6X19S AF Paso Regular
Derecho

Cable 7/16-PP 8X19S AF Paso Regular
Derecho

Cable 8-MM 8X19S AA Paso Regular
Derecho

Cable 9/16-PP 8X19S AF Paso Regular
Derecho

Cable 9-MM 8X19S AF Paso Regular
Derecho



giovannitorres@emcocables.co www.emcocables.co

Kilómetro 5.5 vía Cajicá - Zipaquirá

Tel.: + 57 (314) 368 5605



@emcocablesas

